

SOMOS EN ACCION



SITUACIÓN MERCADO ARGENTINO -2021-

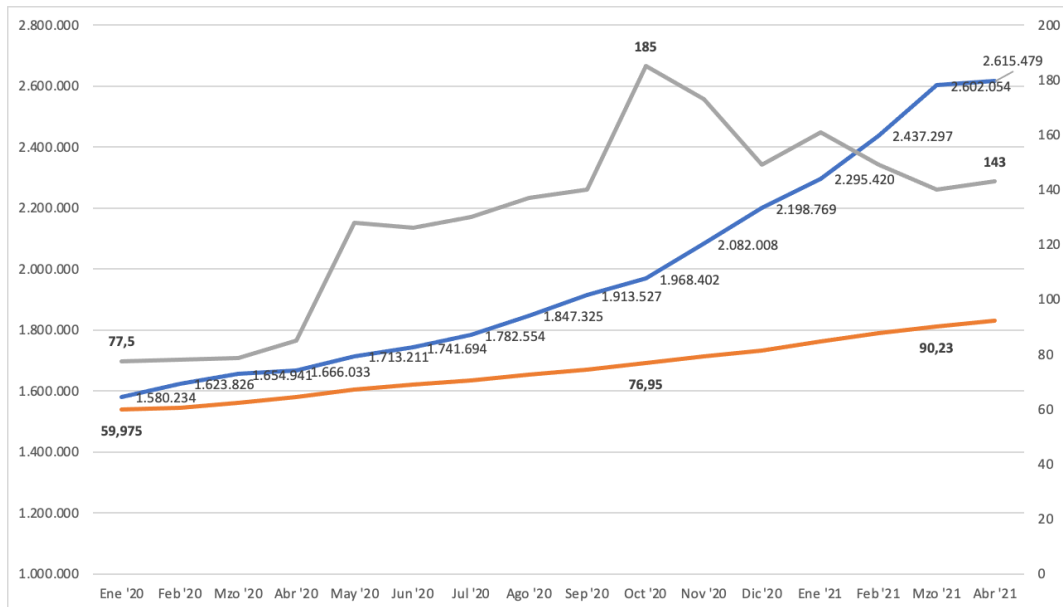
Por Carlos Movio

"Nos reinventamos, vamos a estar sanos, vamos a ganar la batalla. Ya hemos recorrido juntos un largo camino, no bajemos los brazos y esto nos tiene que dejar en claro que solamente juntos podemos."



PRECIOS OFICIALES 2020 – 2021 AC. ABRIL

EVOLUCIÓN PRECIOS

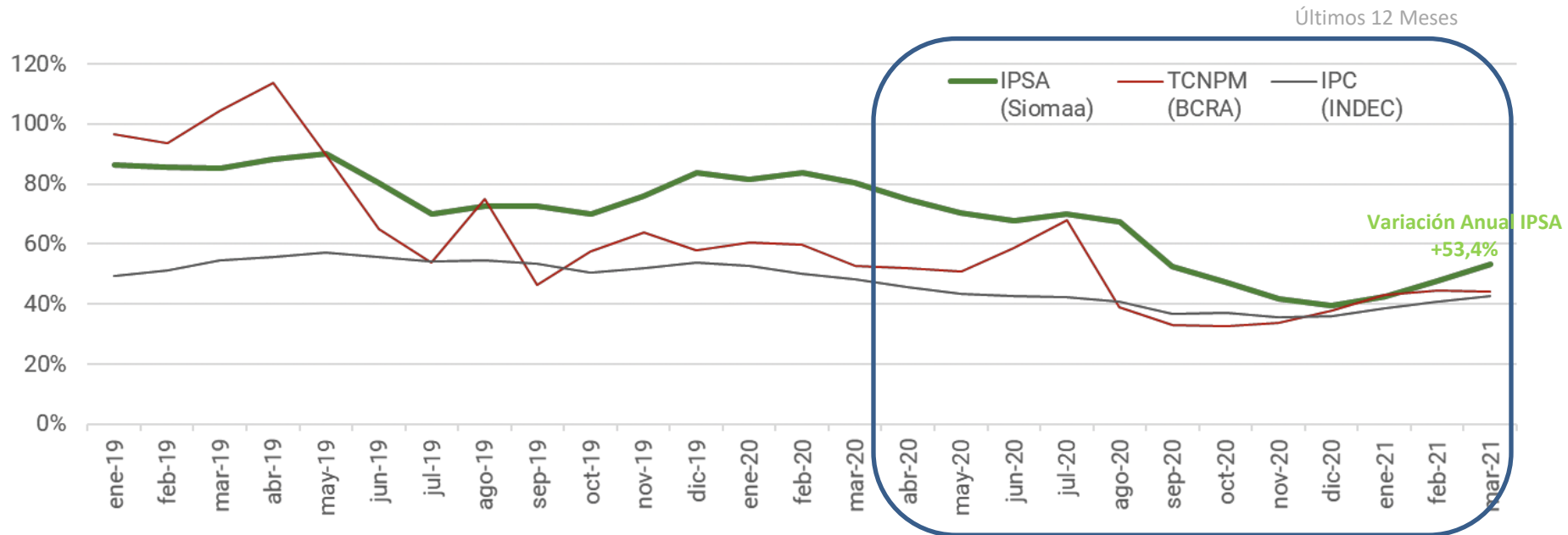


EVOLUCIÓN PORCENTUAL

	Ene '20	Abr '21	Evolución
Ticket Promedio	1.580.234	2.615.479	66%
Tipo de Cambio Oficial	59,975	92,24	54%
Tipo de Cambio Paralelo	77,5	143	85%
Ticket Promedio Usd Of	26.348	28.355	8%

EVOLUCIÓN IPSA, IPC Y TCNM

EVOLUCIÓN PRECIOS



REF: IPSA (Índice de Precios del Sector Automotor) . IPC (índice de Precios al Consumidor) . TCNPM (Tipo de cambio nominal promedio mensual, de referencia Banco Central de la República Argentina)



MERCADO 2021 – CIERRE ABRIL

MERCADO ABRIL

Análisis Abril Diario :

Promedio Abril : 1.517

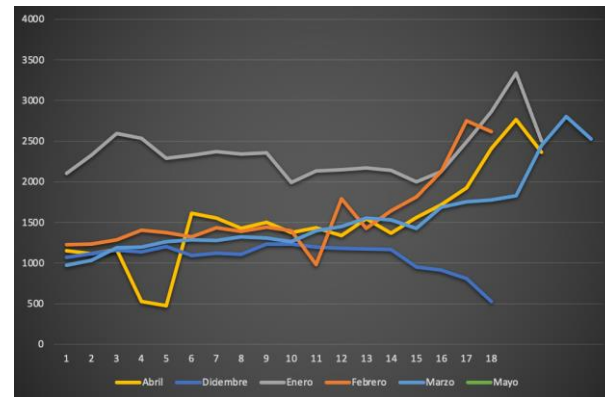
Proyección Abril Según escenario Base: **30.336 a+l** (incluye ajuste post cierre)

- Escenario Base : Se proyecto en Base al promedio Marzo
- Supuestos CLAVE :

Liberación de SIMIS / Disponibilidad de Oferta / Estabilidad Macroeconómica / Tasa de transformación

Pesados y Otros Pesados : 5,73% → 1.795 Unidades Pesados + Otros Pesados
(% en Base a promedio 2021)

Mercado TOTAL ABRIL : 32.452 (incluye ajuste post cierre)



2021	Proyección	Días	Prom x día	Peso Proyectado
Abril	30.336	20	1517	7,87%
Mayo	29.594	19	1558	7,68%
Junio	32.709	21	1558	8,49%
T2	92.640	60	1544	24,0%



MERCADO 2021 – Proyección al 14 de Mayo

MERCADO MAYO

Análisis Mayo Diario :

Hoy : 1.243

Promedio Mayo : 1.117

Acumulado Mayo : 11.166

Proyección Mayo Según escenario Base: **29.265 a+**

+/- 2%

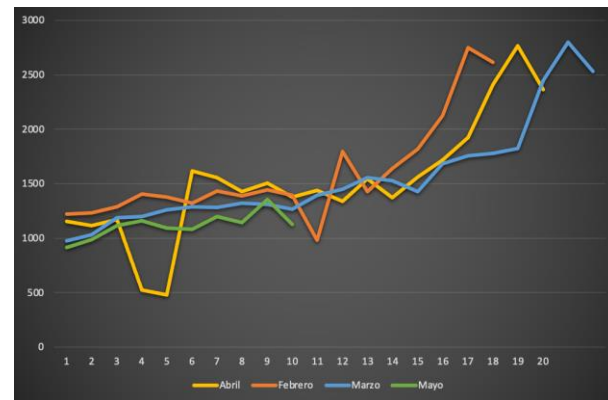
- Escenario Base : El cálculo de Mayo se tomo como referencia el promedio abril 2021. La correlación entre ambos meses es del 96%

- Supuestos CLAVE :

Lib liberación de SIMIS / Disponibilidad de Oferta / Estabilidad Macroeconómica / Tasa de transformación

Pesados y Otros Pesados : 5,71% → 1.771 Unidades Pesados + Otros Pesados
(% en Base a promedio 2021)

Mercado TOTAL MAYO : 31.036



2021	Proyección	Días	Prom x día	Peso Proyectado
Abril	30.360	20	1518	7,88%
Mayo	29.265	20	1463	7,59%
Junio	32.709	21	1558	8,49%
T2	92.334	61	1514	24,0%

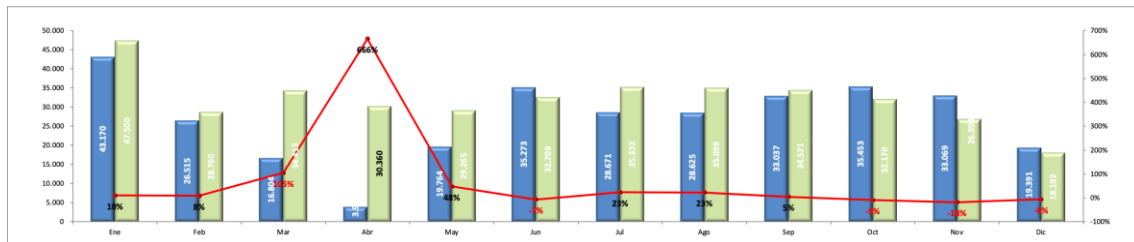


MERCADO 2021 – PROYECCIÓN

MERCADO 2021

Proyección Año A+L Según Hipótesis Mayo: **385.366 a+l**

Abril: **30.360 a+l**



VISION 2021 – 380.000 A+L
(consenso de las distintas marcas radicadas)

Descripción	Total
2021 Proyectado a+l	385.366
Pesados y Otros Pesados	23.324
Mercado total	408.690
%	
Días hábiles	245
Promedio por día a+l	1.573

Claves :

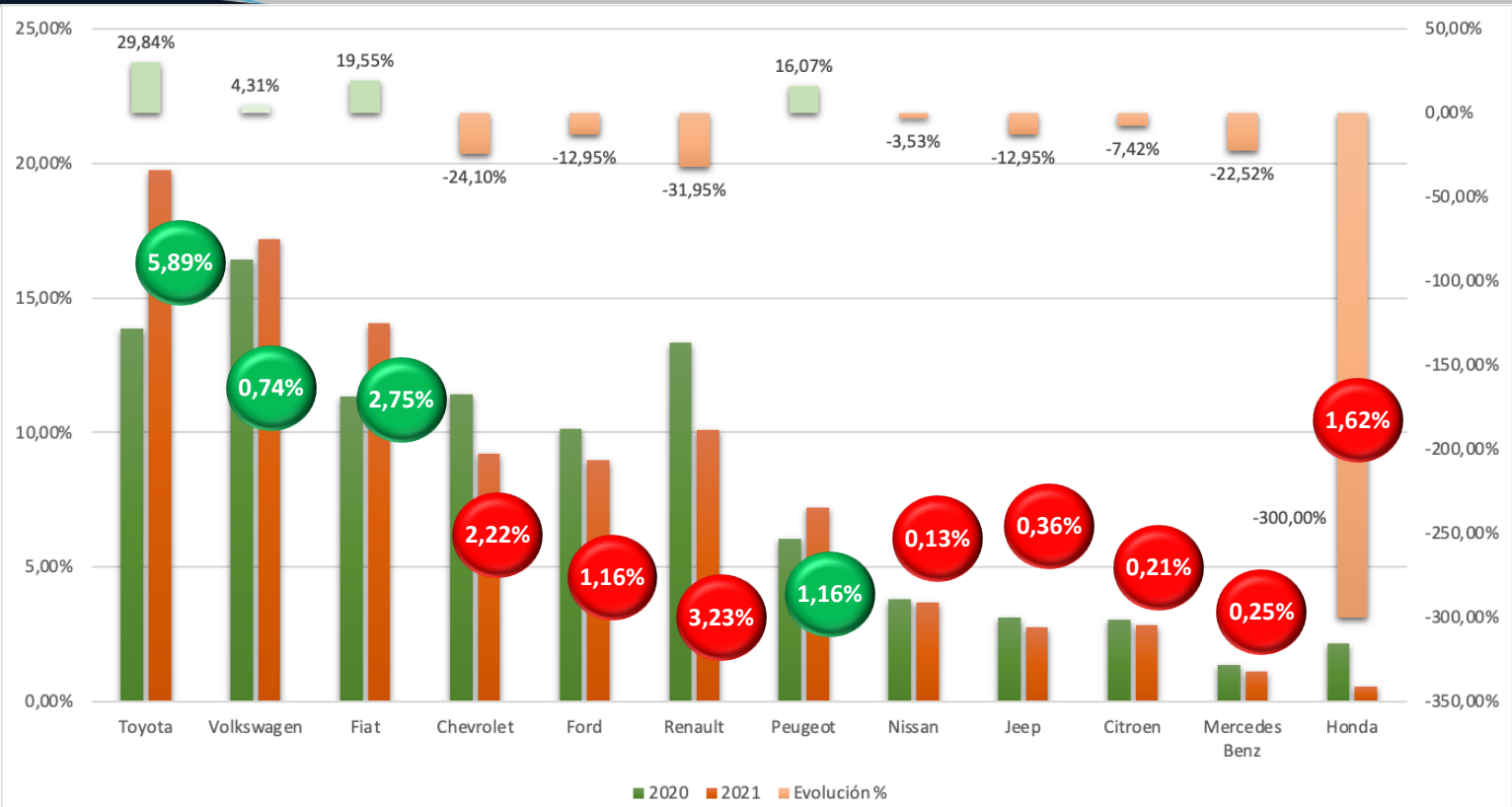
- Brecha Cambiaria vs Estacionalidad (Aumenta la brecha y aumenta la aceleración)
- Disponibilidad de Stock / Liberación SIMIS

Descripción	Ene	Feb	Mar	Abr	Ac Abril
2021 Proyectado a+l	47.500	28.760	34.413	30.360	141.033
Pesados y Otros Pesados	2.227	1.722	2.471	2.116	8.536
Mercado total	49.727	30.482	36.884	32.476	149.569
%	12,33%	7,46%	8,93%	7,88%	36,60%
Días hábiles	20	18	22	20	80
Promedio por día a+l	2.375	1.598	1.564	1.518	1.763



MERCADO 2021 – PARTICIPACIÓN DE MERCADO

Ac. Abril 2021 (1º Cuatrimestre)





MERCADO MAYORISTAS

WHOLESALE ARGENTINA 2021					%	PATENTAMIENTO ARGENTINA 2021				%	Saldo Stock
Marca	Feb	Mar	Abr	Ac. 2021		Feb	Mar	Abr	Ac. 2021		
VW	5.745	7.289	5.505	18.539	15,8%	4.925	6.385	6.245	17.555	12,4%	984
TOYOTA	5.329	6.269	5.968	17.566	15,0%	5.737	6.610	5.913	18.260	12,9%	(694)
FIAT	4.040	4.177	4.862	13.079	11,2%	4.122	4.489	4.114	12.725	9,0%	354
RENAULT	1.698	3.549	3.337	8.584	7,3%	2.708	2.991	3.012	8.711	6,2%	(127)
GM	2.951	3.116	2.119	8.186	7,0%	2.651	3.514	2.913	9.078	6,4%	(892)
PEUGEOT	1.269	1.790	2.242	5.301	4,5%	2.381	2.258	1.856	6.495	4,6%	(1.194)
FORD	2.773	2.636	948	6.357	5,4%	2.240	3.461	2.213	7.914	5,6%	(1.557)
NISSAN	598	1.292	2.104	3.994	3,4%	1.167	1.217	1.234	3.618	2,6%	376
JEEP	906	1.000	1.136	3.042	2,6%	837	1.064	898	2.799	2,0%	243
CITROEN	950	816	1.095	2.861	2,4%	667	909	820	2.396	1,7%	465
IMPORTADORES	368	434	403	1.205	1,0%	978	1.243	901	3.122	2,2%	(1.917)
Otros FCA	157	29	147	333	0,3%	70	106	85	261	0,2%	72
HONDA	0	121	120	241	0,2%	219	107	104	430	0,3%	(189)
DS	60	64	60	184	0,2%	58	59	52	169	0,1%	15
Total	26.844	32.582	30.046	89.472		28.760	34.413	30.360	93.533		(4.061)

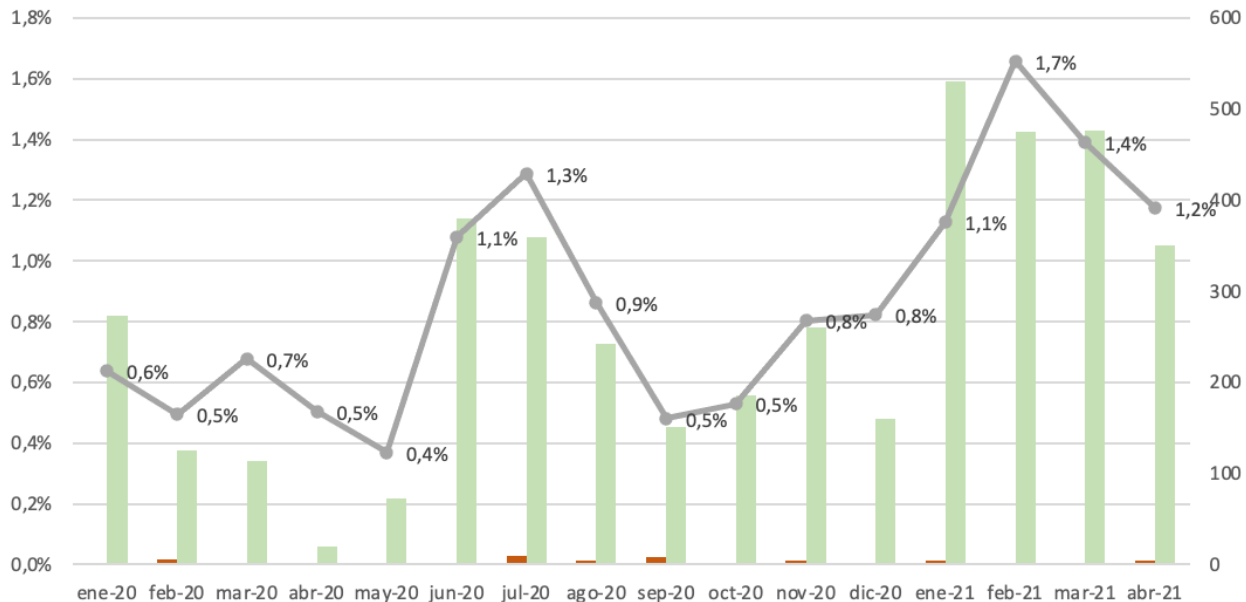


MERCADO 2021 – STOCK MARCAS MAYO

Marca	nov-20	dic-20	ene-21	feb-21	mar-21	abr-21	En meses de ventas (*)
Toyota	11.640	16.871	11.583	10.885	10.787	11.008	1,8
Volkswagen	10.579	11.617	9.463	9.101	11.312	10.464	1,7
Chevrolet	7.894	9.264	8.718	8.739	8.820	7.676	2,5
Fiat	8.423	10.928	7.449	6.976	6.356	6.951	1,6
Renault	5.683	8.050	5.782	4.378	4.964	4.504	1,6
Mercedes Benz	3.470	4.187	3.403	3.446	3.460	3.680	4,7
Ford	3.742	7.954	4.824	5.419	4.515	3.399	1,3
Peugeot	3.939	5.402	4.385	3.441	2.760	3.129	1,4
Nissan	1.830	2.514	1.874	1.955	2.016	2.608	2,2
Iveco	1.297	1.513	1.483	1.606	1.690	1.709	4,1
Jeep	1.267	1.184	1.519	1.480	1.425	1.576	1,7
Citroen	1.849	2.108	1.334	1.462	1.425	1.271	1,6
Honda	1.177	1.079	741	529	642	652	4,5
BMW	307	435	373	322	319	443	8,5
Scania	388	426	290	253	320	393	3,5
Hyundai	287	468	348	304	253	308	6,4
Chery	484	412	319	437	347	286	3,7
Agrale	377	386	342	294	280	262	4,0
Audi	427	346	419	325	304	257	2,7
Kia	242	231	277	220	284	233	4,3
Otros	1.880	1.971	2.113	2.015	1.827	1.837	
Total	67.182	87.346	67.039	63.587	64.106	62.646	1,9



MERCADO 2021 – ZOOM ENERGÍAS ALTERNATIVAS



	ene-20	feb-20	mar-20	abr-20	may-20	jun-20	jul-20	ago-20	sep-20	oct-20	nov-20	dic-20	ene-21	feb-21	mar-21	abr-21
Subtotal: Eléctrico	2	6	114	20	1	1	9	5	8	2	5		5	2	2	5
Subtotal: Híbrido	273	125	114	20	72	380	360	242	151	186	261	160	531	475	476	351
Participación Comb Tradicional	0,6%	0,5%	0,7%	0,5%	0,4%	1,1%	1,3%	0,9%	0,5%	0,5%	0,8%	0,8%	1,1%	1,7%	1,4%	1,2%

MERCADO HIBRIDO / ELECTRICO

Descripción	ene-20	feb-20	mar-20	abr-20	may-20	jun-20	jul-20	ago-20	sep-20	oct-20	nov-20	dic-20	ene-21	feb-21	mar-21	abr-21	Total
Subtotal: Nafta	34591	21611	13373	2983	14964	27405	21610	20940	25486	27183	25506	14211	34390	20575	25502	21849	352179
Subtotal: Diesel	8307	4773	3317	962	4727	7488	6692	7438	7392	8087	7316	5060	12574	7708	8429	8130	108400
Participación Comb Tradicional	99,4%	99,5%	99,3%	99,5%	99,6%	98,9%	98,7%	99,1%	99,5%	99,5%	99,2%	99,2%	98,9%	98,3%	98,6%	98,8%	99,2%
Hibrido																	
Toyota	216	109	92	14	67	213	253	198	126	169	252	155	519	427	383	266	3193
Ford	19	6	3			131	94	28	9	9	6	5	9	35	70	77	424
Lexus	33	9	15	5	4	31	9	11	3	2			2	10	21	8	155
Hyundai	4		3	1	1	3	1	1	1	2	1			1	1		20
Land Rover						2	3	3	10	1	1						20
Mercedes Benz	1							1	2	3	1		1	2	1		12
Audi		1	1														2
Subtotal: Hibrido	273	125	114	20	72	380	360	242	151	186	261	160	531	475	476	351	3826
Electrico																	
Renault		4			1	1	4	1	3	1	4		5		1		25
Nissan		2					1	3	4	1	1			1		2	13
SERO	1						4	1	1						1	2	8
JAC	1																1
FONIX														1			1
Porsche																1	1
Subtotal: Electrico	2	6			1	1	9	5	8	2	5		5	2	2	5	48
TOTAL	43173	26515	16804	3965	19764	35274	28671	28625	33037	35458	33088	19431	47500	28760	34409	30335	464453
Participación Comb Tradicional	0,6%	0,5%	0,7%	0,5%	0,4%	1,1%	1,3%	0,9%	0,5%	0,5%	0,8%	0,8%	1,1%	1,7%	1,4%	1,2%	0,8%



IMPUESTO INTERNO NUEVOS VALORES JUNIO 2021

Margen Comisional	Precio Fábrica a Concesionari o sin IVA	Precio al Público sin IVA	I.V.A. 21%	Precio al Público sin Imp. Internos	Impuesto Interno	Alicuota Impuesto Interno	Precio Público	Nuevo Margen Comisional
12%	2.012.678,75	2.287.134,94	480.298,34	2.767.433,28	-	-	2.767.433,28	12,00%
12%	2.012.680,75	2.287.137,22	480.298,82	2.767.436,03	503.170,19	20%	3.270.606,22	9,84%
12%	3.715.712,62	4.222.400,70	886.704,15	5.109.104,85	928.928,15	20%	6.038.033,00	9,84%
12%	3.715.714,62	4.222.402,97	886.704,62	5.109.107,60	2.000.912,32	35%	7.110.019,92	8,14%

Margen Comisional	Precio Fábrica a Concesionari o sin IVA	Precio al Público sin IVA	I.V.A. 21%	Precio al Público sin Imp. Internos	Impuesto Interno	Alicuota Impuesto Interno	Precio Público	Nuevo Margen Comisional
13%	2.012.678,75	2.313.423,85	485.819,01	2.799.242,86	-	-	2.799.242,86	13,00%
13%	2.012.680,75	2.313.426,15	485.819,49	2.799.245,64	503.170,19	20%	3.302.415,83	10,68%
13%	3.715.712,62	4.270.934,04	896.896,15	5.167.830,19	928.928,15	20%	6.096.758,35	10,68%
13%	3.715.714,62	4.270.936,34	896.896,63	5.167.832,97	2.000.912,32	35%	7.168.745,29	8,85%



IMPUESTO INTERNO

NUEVOS VALORES JUNIO 2021

Margen Comisional	Precio Fábrica a Concesionari IVA o sin IVA	Precio al Público sin IVA	I.V.A. 21%	Precio al Público sin Imp. Internos	Impuesto Interno	Alicuota Impuesto Interno	Precio Público	Nuevo Margen Comisional
14%	2.012.678,75	2.340.324,13	491.468,07	2.831.792,19	-	-	2.831.792,19	14,00%
14%	2.012.680,75	2.340.326,45	491.468,56	2.831.795,01	503.170,19	20%	3.334.965,20	11,52%
14%	3.715.712,62	4.320.596,07	907.325,17	5.227.921,24	928.928,15	20%	6.156.849,39	11,52%
14%	3.715.714,62	4.320.598,39	907.325,66	5.227.924,05	2.000.912,32	35%	7.228.836,38	9,57%

Margen Comisional	Precio Fábrica a Concesionari IVA o sin IVA	Precio al Público sin IVA	I.V.A. 21%	Precio al Público sin Imp. Internos	Impuesto Interno	Alicuota Impuesto Interno	Precio Público	Nuevo Margen Comisional
15%	2.012.678,75	2.367.857,35	497.250,04	2.865.107,40	-	-	2.865.107,40	15,00%
15%	2.012.680,75	2.367.859,71	497.250,54	2.865.110,24	503.170,19	20%	3.368.280,43	12,37%
15%	3.715.712,62	4.371.426,61	917.999,59	5.289.426,20	928.928,15	20%	6.218.354,35	12,37%
15%	3.715.714,62	4.371.428,96	918.000,08	5.289.429,04	2.000.912,32	35%	7.290.341,36	10,29%



MERCADO ARGENTINO 2021

CONCLUSIONES

- ✓ *Desde Enero del 2020 a Abril 2021 los precios de lista evolucionaron 12 % por arriba de la evolución del dólar oficial*
- ✓ *Los precios de lista aumentaron 8 % por sobre el IPC (inflación).*
- ✓ *La proyección del año 2021 es de 410.000 de mercado total, y 382.000 de autos más livianos.*
- ✓ *En el 1º Cuatrimestre del 2021 vs el 1º Cuatrimestre del 2020 se ve un claro avance de las marcas que tienen fábricas en Argentina, y que aumentaron su producción nacional (Toyota/Fiat/Peugeot).*
- ✓ *En la misma línea, VW mantiene una alta participación de mercado*
- ✓ *Los autos con energías alternativas, tuvieron un peso del 0,9 % en el período Enero 2020 a Marzo 2021.*